

imants[®]

Digging the future



15 cm

Minimalno kopanje

35 cm

Maksimalno kopanje

52 cm

Maksimalna obrada tla
(WX)

46/56-Seriya Teška glina

- Ušteda vremena
- Dobra kvaliteta miješanja
- Dobra uravnoteženost vode i tla
- Korištenje organskog materijala
- Podjednako raspoređeno tlo za sjetvu
- Kvalitetno i robusno
- Čuva se struktura tla
- Kompaktnost kod podizanja
- Ušteda goriva
- Ekonomično i isplativo
- Bez stvaranja tvrdog sloja
- Stroj za sve vrste tla



Digging the future

FILOZOFIJA TVRTKE

Kopanje nije samo okretanje

Vaša zemlja je vaše bogatstvo. Ona je žila kucavica Vašeg poslovanja. I zato konstantno morate poboljšavati kvalitetu vašeg tla. Želite poboljšati kvalitetu vaše zemlje, ne samo za vas nego i za vaše nasljednike. Tvrтка Imants želi dati svoj doprinos vašoj budućnosti. Tvrтка Imants ima više od 60 godina iskustva sa kopanjem tla. Iz tih iskustava naučili smo da kopanje nije samo okretanje tla. Zapravo puno više!

Kopanje je proces miješanja organskog materijala s gornjim slojem tla, odnosno miješanje ostataka od žetve sa zemljom kako bi se tim procesom stvorile potrebne hranjive tvari. Također, sa strojem za kopanje tvrtke Imants možete napraviti kvalitetnu podlogu za sjetvu.

Kao proizvođač, tvrtka Imants nudi vam rješenja za sve potrebne načine obrade tla. Bilo duboko ili plitko, aktivno ili pasivno, intenzivno ili ekstenzivno, miješano ili nemiješano.



Čišćenje i tretman
osovine za kopanje ▶

PREDNOSTI KOPANJA

Stroj za kopanje tvrtke Imants dobro se brine za kvalitetu vašeg tla

Ovisno o željenim rezultatima, tvrtka Imants nudi veliki izbor rotacijskih plugova serije 46 ili 56. Sa svim serijama, svoje glineno tlo možete pripremiti za zimu i kasnije za sjetvu bez bilo kakvih dodatnih prilagodbi stroja.

Rotacijsko kretanje noža za kopanje omogućuje optimalno miješanje zemlje.

Obično, sa serijama 46 ili 56, glina leži u manjim komadima jer nož za kopanje izvodi rahljenje tla i zatim ga vraća u početni sloj tijekom okretanja. Okretanje noževa za kopanje osigurava optimalnu kvalitetu miješanja. Ostaci od sjetve, gnojivo, kompost ili zeleno gnojivo miješaju se s tlom po cijeloj radnoj dubini tako da se mogu brzo razgraditi ili apsorbirati. Kretanje noževa za kopanje lomi i podiže tlo čime se izbjegava stvaranje kompaktnog i nepropusnog sloja tla. Također, poseban položaj noževa smanjuje razmazivanje. To znači da (teške) oborine mogu prodrijeti u dublje slojeve tla i puniti te obnovljati podzemne vode.

Labava struktura koja ostaje nakon kopanja ne samo da propušta vodu, tako da zrak i korijenje mogu lagano prodrijeti dublje u tlo. Budući da strojevi za kopanje na stvaraju tvrdu i nepropusnu podlogu, kapilarni procesi u tlu su većinom neometani. Na taj način podzemne vode mogu doprijeti do korijenja biljaka.

Sa strojem za kopanje tvrtke Imants tlo se istodobno može pripremiti za sjetvu ili sadnju u jednom prohodu.

Tijekom obrade zemlja se miješa ali se ne preokrene do kraja. S rotacijskim plugom tvrtke Imants tlo se istovremeno može pripremiti za sjetvu ili sadnju. Kombiniranjem raznih funkcija vi ne samo da štedite na vremenu i novcu nego i brinete za očuvanje kvalitete i strukture vaše zemlje (pogledajte kombinacije rada na str.24). Sve navedene značajke i funkcije doprinose stvaranju boljeg uroda.



Skenirajte film koji objašnjava 46 opcija valjaka Spading Machines

Miješanje



Ne uzrokuje remećenje tla



Dobar kapacitet zadržavanja vode



Propustnos vazduha



Ravno tlo za sjetvu



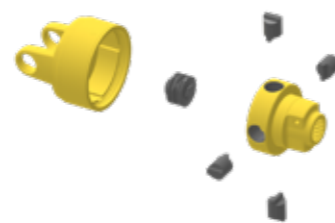
Raznolikost



KONSTRUKCIJA SERIJA 46 & 56

Konstrukcija rotirajućeg stroja za kopanje

Rotacijski plugovi navedene serije kultiviraju tlo noževima za kopanje direktno pričvršćenima na osovinu. U obje serije, u svaki utor montirana su po 4 noža. Broj utora varira ovisno o radnoj širini.



◀ Svi strojevi za kopanje opremljeni su tamnom spojkom koja se nalazi na PTO-u. Ovaj dio štiti pogonski sklop.



Različiti noževi za kopanje

Ovisno o primjeni, u ponudi je veliki izbor noževa za kopanje.

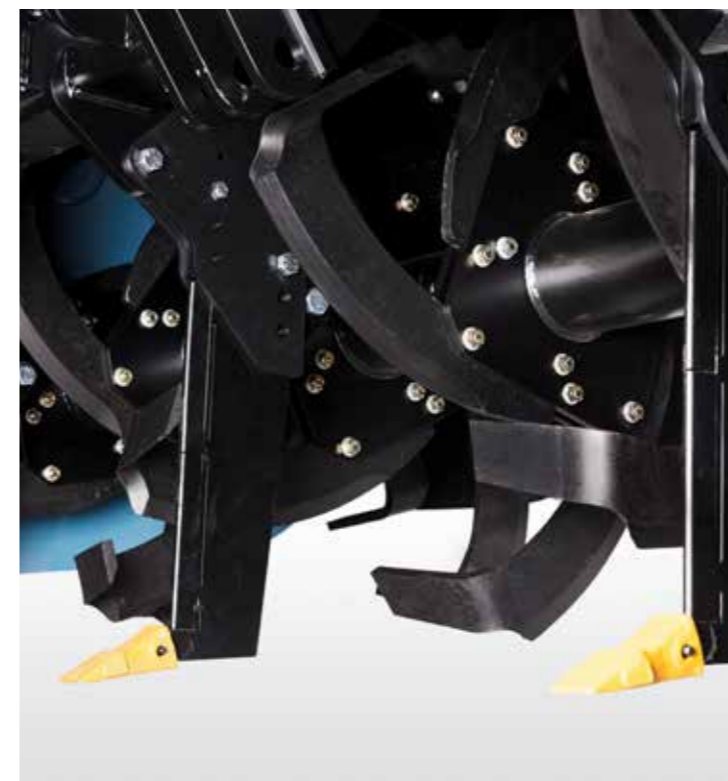
Sve vrste noževa vijcima su pričvršćene na osovinu, kako bi se kasnije lakše zamijenili.



▲ SPX nož za kopanje prikladan je za sve vrste tla. Nož je prikladan za sve tipove tla osim za mokru glinu

▲ VX nož za kopanje prikladan je za glinovito tlo

▲ SM nož za kopanje prikladan je za glinovito tlo



RADOVI NA VEĆIM DUBINAMA

Podrivanje tla, da ili ne?

Serije 46 & 56

Rotacijski plugovi serije 46 i 56 imaju minimalnu radnu dubinu od 15 cm, a najvišu približno 35 cm. Oštrice za kopanje omekšavaju tlo duž čitave radne širine te miješaju gnojivo, zeleno gnojivo i ostatke biljaka s biološki najaktivnijim dijelovima tla.

46 & 56 serije s nožicama

Rotacijski plugovi serija 46 i 56 mogu se opremiti dubinski prilagodljivim noževima za podrivanje montiranim između rubova kojima se omekšava tlo na većoj dubini od dubine potrebne za kopanje. Noževi osiguravaju da kopačica lakše obrađuje tvrdu glinenu zemlju. Zbog svojeg položaja između rubova, integrirani noževi poboljšavaju proces automatskog čišćenja stroja. U dodatku noževi melju preostale tvrde slojeve koji bi se mogli nalaziti ispod dubine za kopanje i osigurati, da korijenje može prodrijeti dublje u tlo.



Digging the future

FIKSIRANJE

Kako želite da izgleda vaša zemlja?

Rešetka

Imants rotacijski plug serije 46 i 56 moguće je opremiti sa rešetkom. Ova rešetka za grudvice funkcioniše poput grablji, prevlačeći kroz njih male korijenske kuglice a gurajući veće prema dolje dodatno ih smanjujući. Na taj način stvara se fini završni sloj.



Prizma valjak

Za teže vrste tla, u suhim i mokrim uvjetima, preporučuje se korištenje prizma valjka s automatskim čišćenjem za rotacijske plugove serije 46 i 56. Ovaj valjak lagano rahli tlo i lagano sabija tlo te iza sebe ostavlja ravnu i kompaktnu površinu za sjetvu.



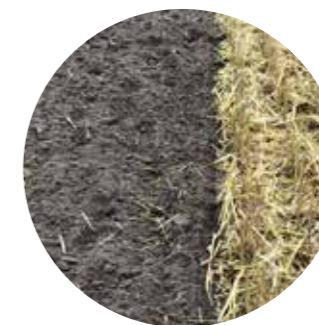
Rotodrljača

Opcionalno, rotacijske plugove serije 46 i 56 moguće je opremiti s podiznim uređajem za rotacijske drljače. Rotacijska drljača prodire izravno u tlo. Nakon kopanja, dodatno smanjuje tlo i priprema za sjetvu.



Pogonjeni valjak

Imants rotacijski plugovi serije 46 i 56 moguće je opremiti sa pogonjenim valjkom. Ovaj pogonjeni valjak konsolidira gornji sloj i osigurava finu obradu čak i za sjetvu. Valjak je idealan za pjeskovita tla i pjeskovita tla s primjesama ilovače.



OPCIJE SERIJE 46

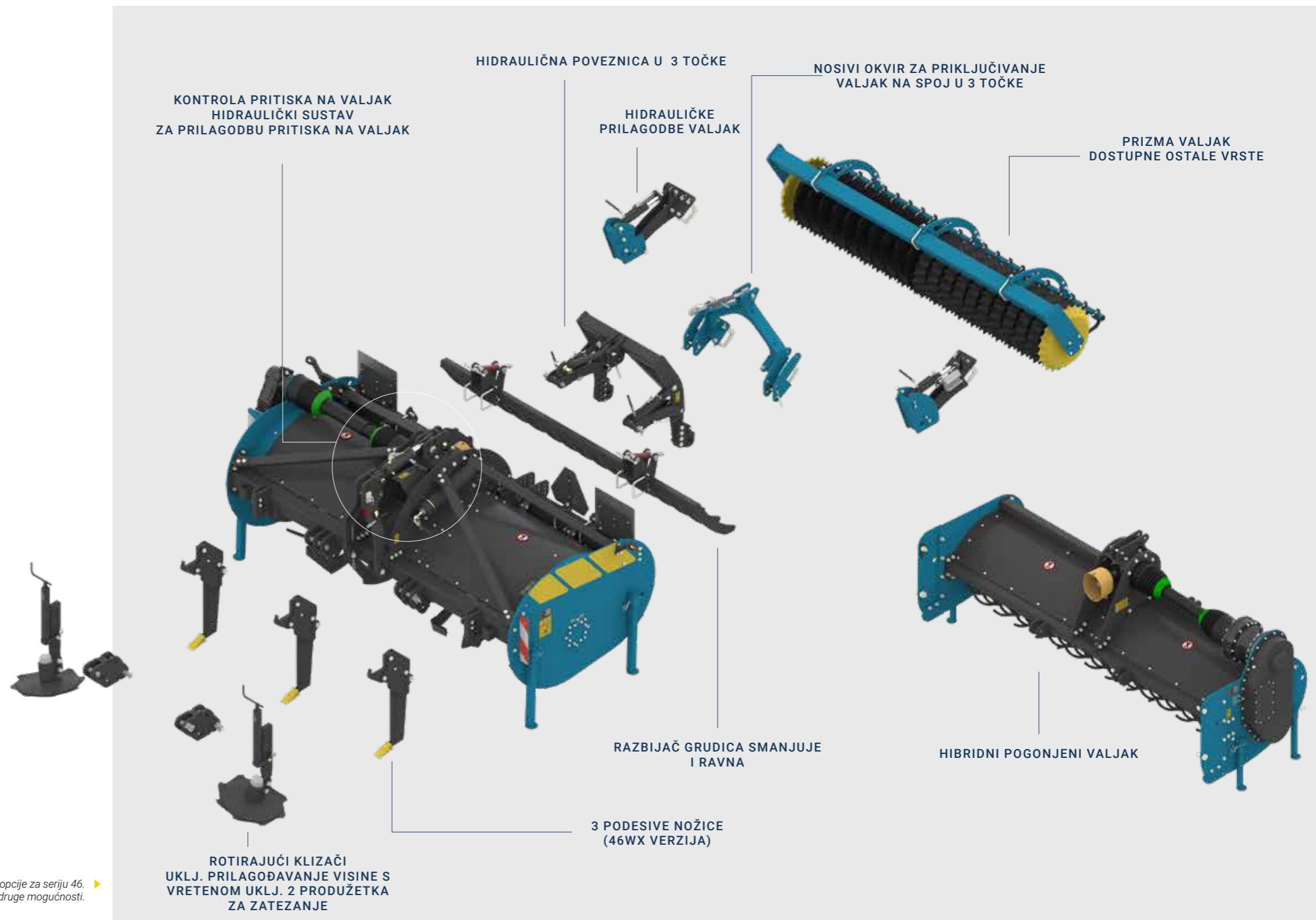
Opcije za seriju 46

Kako bi rotacijske plugove serije 46 potpuno odgovara vašoj farmi, možete birati između brojnih opcija. Na primjer, možete odabrati ne samo jedan od gore navedenih valjka, nego i različite vrste elemenata za povezivanje potrebnih za kombiniranje alata s i bez pogona.

Rotacijski plugovi serije 46 mogu biti dodatno prilagođeni vašim individualnim potrebama.

Kako bi mogli ukloniti dublje poremećene slojeve u 1 prolazu, ovaj stroj može se opremiti s tri podesivim nožicama za podrivanje. Možete ih dodavati ili uklanjati po želji.

Ovdje prikazujemo najčešće opcije za seriju 46. ▶
Kontaktirajte nas za druge mogućnosti.



Digging the future



imants[™]
Digging the future

OPCIJE ZA SERIJU 56

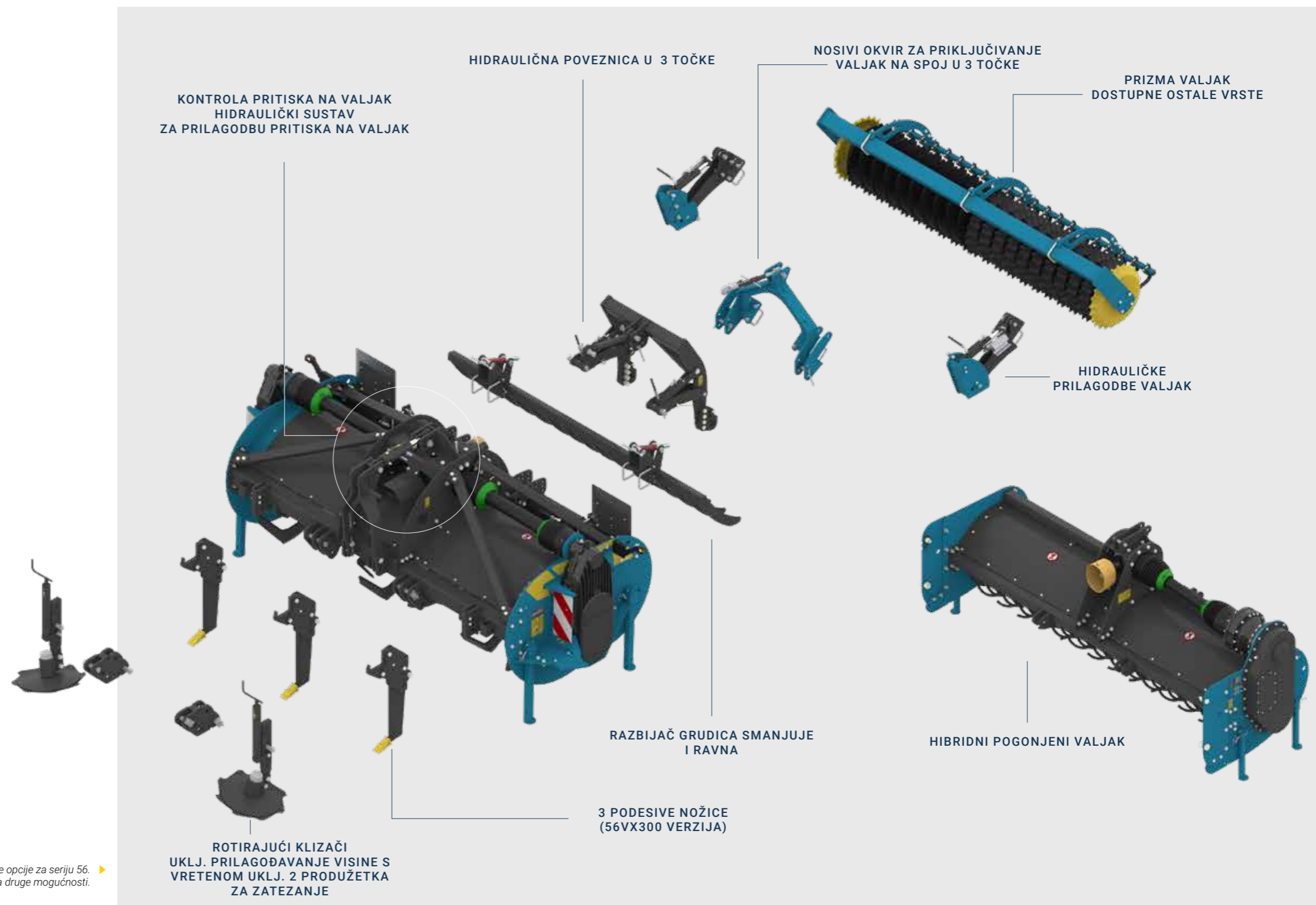
Opcije za seriju 56

Rotacijski plugovi serije 56 mogu biti opremljeni rešetkom kako bi dodatno poravnali prekopano tlo. Osim toga, također možete odabrati različite vrste vučnih valjaka ovisno o vrsti tla. Kako bi montirali sijačice ili sadilice, ove rotacijske plugove mogu se opremiti uređajima za podizanje za kombiniranje strojeva s pogonom ili bez pogona alata.

Rotacijski plugovi serije 56 prilagođavaju se vašim specifičnim zahtjevima s različitim opcijama.

Za uklanjanje dubljih komprimiranih slojeva u jednom prolazu stroj se može opremiti s tri prihvaća ripera. Riperi se mogu dodati ili po želji ukloniti. Ako je ovo standardni zahtjev, odaberite 56WX s pet fiksnih, ugrađenih držača ripera.

Ovdje prikazujemo najčešće opcije za seriju 56. ▶
Kontaktirajte nas za druge mogućnosti.



Digging the future

PREGLED SERIJA

46 i 56 serije izbor i specifikacije

46 serija

Snaga

125 - 225 hp

Radna širina

300 ili 350 cm



56 serija

Snaga

> 200 hp

Radna širina

300 ili 350 cm



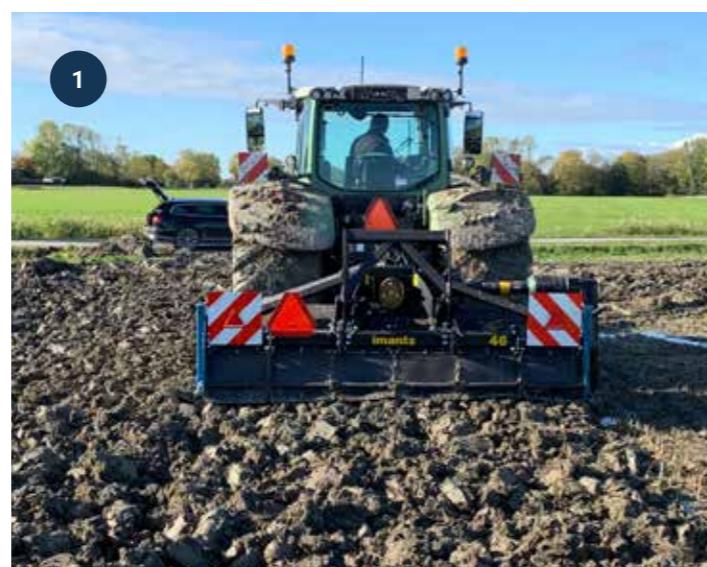
Digging the future

PRIMJENE

Kombiniranje radnih faza

Rotacijske kopačice serije 46 i 56 mogu se koristiti kod pripreme tla za sjetvu. Međutim, rotacijske kopačice moguće je kombinirati tako da odjednom obave čitavi posao. Lopatica omogućuje primarnu obradu tla, rahljenje i miješanje tla. Montaža drugih priključaka kao što su drljača i sijačica, omogućuje obavljanje svih funkcija u jednom prolazu. Kombiniranje radnih faza štedi novac i vrijeme te smanjuje stres strukture tla. Ovdje možete vidjeti neke moguće kombinacije.

1. 46 Serija Solo
2. 56 Serija sa sijačicom
3. 46 s roto drljačom
4. 46 Serija s podrivačem
5. 46 Serija Solo
6. 56 Serija Solo



Tip	Radna širina (cm)	Širina cijelog stroja (cm)	# noževi	Potrebna snaga (KS)
46VX300	300	335	24	125
46VX350	350	388	28	125
56VX300	300	354	24	200
56VX350	350	404	28	200
56SX300	300	354	36	200
56WX300	300	354	30	200

Maksimalna snaga (KS)	Težina*	Nosači ripera	Drogo
225	2290	Opcija, 3 ili 5	Maksimalna brzina **: 5 km/h (1000 o/min) Dubina kopanja: 15-35 cm
225	2320	ne	
400	2800	Opcija, 3 komada	Maksimalna brzina **: 5 km/h (1000 o/min) Dubina kopanja: 15-35 cm
400	3250	ne	
400	2800	ne	
480	2990	5 komada	

* Gornja težina je indikativna bez opcija i bez okretača.

** Stvarna brzina kretanja može varirati ovisno o primjeni.

SVI strojevi uključuju: Walterscheid PTO, strugači na osovinu (samo na 46 & 56VX Serijama). Serija 56 standardno je opremljena hladnjakom ulja



Digging the future

Imants BV
Turnhoutseweg 29
5541 NV REUSEL
Nizozemska
Tel. +31 (0)497-642433

www.imants.com
info@imants.nl
KvK. 17154317
BTW nr. NL811935371B01

imants
Digging the future

Podaci u ovoj brošuri podložni su promjenama. Iz specifikacija se ne mogu dobiti nikakva prava. Stoga se za savjet uvijek obratite predstavnicima Imantsa.

Trgovac:
Brau d.o.o.
Brezoviška cesta 9
SI-1351 Brezovica pri Ljubljani
Slovenija
Tel.: +386 (0)59 039 809
Mobilni: +386 (0)31 377 720
+385 (0)99 7476 770

www.brau.si
prodaja@brau.si

BRAU

1130390123